

Návod k použití  
Č. Výr. 62359

## **GARDIGO**

### **Past na 2 myši v pouzdru bateriový s alarmem**



Vážený zákazníku,

děkujeme Vám za Vaši důvěru a za nákup naší pasti na myši s alarmem. Tento návod k obsluze je součástí výrobku. Obsahuje důležité pokyny k uvedení výrobku do provozu a k jeho obsluze. Jestliže výrobek předáte jiným osobám, dbejte na to, abyste jim odevzdali i tento návod k obsluze. Ponechtejte si tento návod, abyste si jej mohli znovu kdykoliv přečíst!

#### **Použití**

Poplašná past na myši Gardigo je určena k odchytu myši a malých potkanů. Past na myši je v kvalitním plastovém pouzdru, tím mohou být děti a domácí mazlíčci chráněni. LED a akustický signál vás upozorní na uvězněné hlodavce, abyste předešli hygienickým problémům způsobeným hniijícími myšmi. Jiné než uvedené použití není povoleno! V případě škod způsobených nesprávným použitím, nebo nedodržením návodu k použití, nebo neoprávněnou úpravou nepřebíráme žádnou odpovědnost za škody nebo následné škody a záruka zaniká.

#### **Informace o způsobu působení a použití**

K nalákání myši do pasti je nutné použít vhodnou návnadu. Osvědčila se návnada na myš jako ořechový nugátový krém, játrová klobása a arašídové máslo.

#### **Poznámka**

Reakce příslušných zvířat na naše zařízení se může lišit. Vývoj našich zařízení, metod a aplikačních tipů je založen na zkušenostech, testech a zpětné vazbě od našich zákazníků. To je důvod, proč je vyhánění zvířat ve většině případů úspěšné.

#### **Bezpečnostní pokyny**

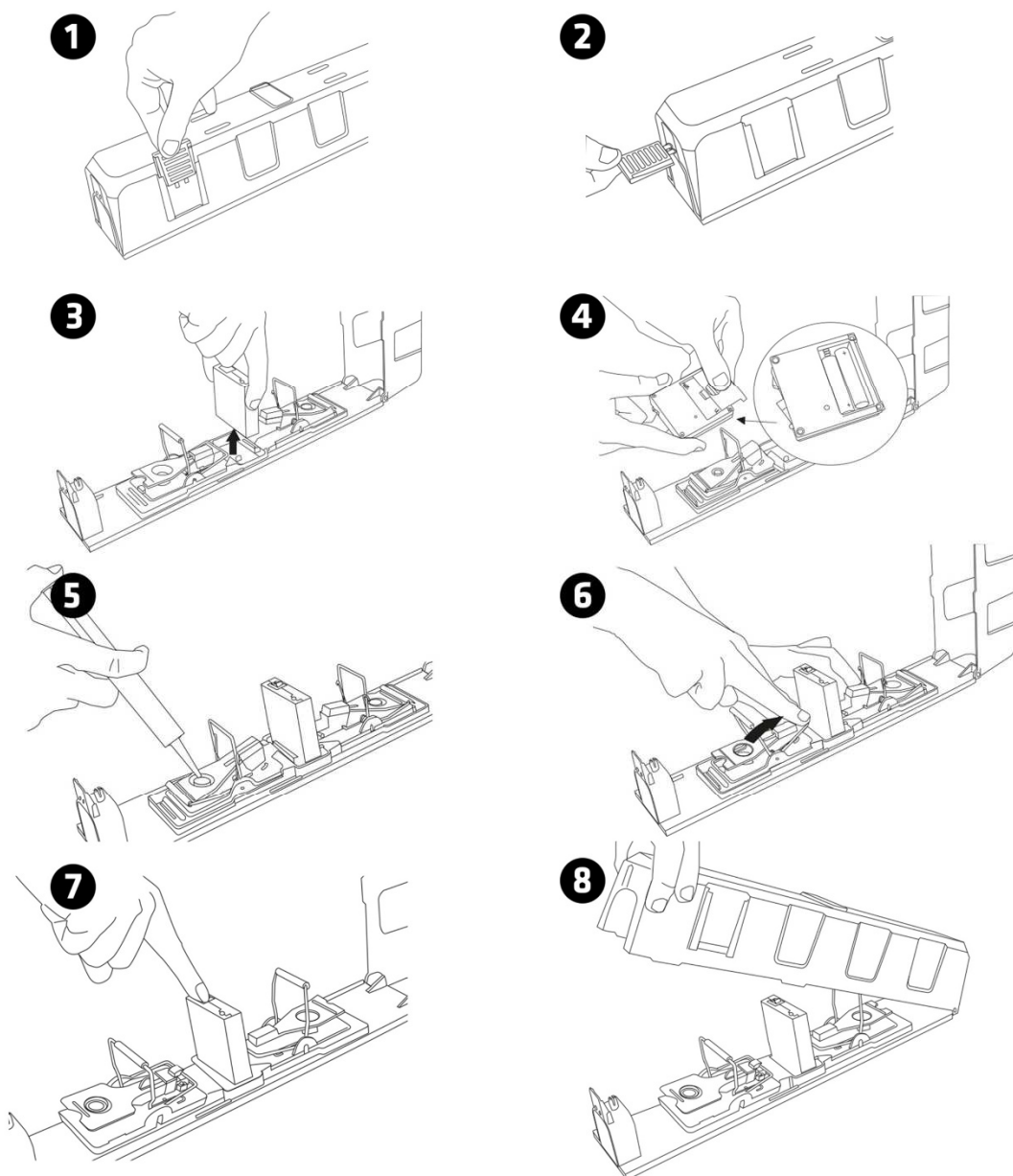
- Elektrická zařízení, obalový materiál atd. nepatří do dosahu dětí. Děti by si se zařízením neměly hrát.
- Provozujte zařízení pouze s napětím, které je pro něj určeno.
- V každém případě je nutné zkontrolovat, zda je zařízení vhodné pro dané místo.
- Toto zařízení mohou používat děti od 8 let a osoby s omezenými fyzickými, smyslovými nebo duševními schopnostmi nebo s nedostatkem zkušeností či znalostí, pokud jsou pod dohledem kvalifikované osoby, která je odpovědná za bezpečnost, nebo byly jimi poučeny o jak zařízení bezpečně používat a pochopil z toho vyplývající nebezpečí.

#### **Obsah dodávky**

- Plastové pouzdro
- 2 x pasti na myši
- Modul alarmu
- klíč
- Návod k použití

#### **První instalace baterií**

- Klíč, kterým lze západku otevřít, je připevněn na boku pouzdra. Zasuňte jej do otvoru na přední straně krytu, abyste jej otevřeli.
- Vytáhněte modul alarmu směrem nahoru.
- Sejměte kryt baterií, vložte dvě baterie AAA a zavřete přihrádku na baterie. Při vkládání baterií dbejte na polaritu.



### Umístění pasti

- Otevřete pouzdro pastí vytažením vrchního krytu. Vložte do dvou pastí návnadu. Do pastí tohoto typu se hodí zejména roztíratelné látky, jako je ořechovo-nugátový krém nebo játrová klobása.
- Napněte pasti na myši zatlačením na svorky, dokud vrchního dílu nezapadnou na místo.
- Nyní zapněte modul alarmu. To je potvrzeno rozsvícením LED diody.
- Opatrně zavřete kryt, aby nedošlo k předčasnému spuštění alarmu.
- Umístěte past na myši na místo zamořené myší. Všimněte si, že myši se často pohybují podél stěn. Dvoustranné provedení pasti znamená, že myši lze chytit bez ohledu na směr jejich cesty.

Klíč uschovejte na bezpečném místě, aby děti nemohly past otevřít.

### Postup odstranění chycených myší

- Když se past spustila, LED na horní straně modulu alarmu bliká. Navíc každých cca 5 sekund zazní akustický signál.
- Otevřete kryt a vyjměte aktivovanou past.
- Vyjměte myš z pasti zatlačením upínací konzoly směrem dolů. Není nutné se zvířete dotýkat,
- Nyní můžete vyjmout modul alarmu a vyčistit sifon a kryt. Dávejte pozor, abyste se nezranili v druhé, nespuštěné pasti.

## Technické údaje

Napájení: 2 x AAA baterie (1,5 V každá)



### **Baterie, aku a elektronické přístroje nepatří do domovního odpadu!**

Baterie a akumulátory a elektrická a elektronická zařízení se nesmí likvidovat s domovním odpadem!

Na konci své životnosti nesmí být tento výrobek likvidován s běžným domovním odpadem, ale musí být odevzdán na sběrné místo pro recyklaci elektrických a elektronických zařízení. To je označeno symbolem na výrobku, v návodu k použití nebo na obalu. Materiály jsou recyklovatelné podle jejich označení. Opětovným použitím, recyklací nebo jinými formami recyklace starých zařízení významně přispíváte k ochraně našeho životního prostředí. Zeptejte se místního úřadu na odpovědné středisko pro likvidaci odpadu.

- Pokud nebudete zařízení delší dobu používat, vyjměte baterie a uložte je vhodným způsobem.
- Baterie by neměly být vystaveny teplotám pod 0 °C. Může to vést k poškození a ztrátě kapacity.

### **Obecné informace**

- Z bezpečnostních a licenčních důvodů není dovoleno přestavovat a/nebo upravovat toto zařízení nebo jej používat k jiným účelům, než ke kterým je určeno.
- Je třeba poznamenat, že chyby obsluhy nebo připojení nebo škody způsobené nedodržením návodu k obsluze jsou mimo kontrolu značky Gardigo a nelze přijmout žádnou odpovědnost za jakékoli škody z toho vyplývající. To platí i v případě, že na zařízení byly provedeny změny nebo pokusy o opravu, byly upraveny obvody nebo použity jiné součásti nebo pokud nesprávná obsluha, nedbalé zacházení nebo nesprávné použití způsobilo poškození jiným způsobem. V těchto případech rovněž zaniká záruka.

Obrázky viz, originální návod na webu nebo v zásilce.

Váš tým GARDIGO